

Мостовидный протез.
Винтовая фиксация на
мульти-юнитах.

Мостовидный протез. Винтовая фиксация.



Преимущества:

- Доступность при ортопедических манипуляциях до и после фиксации
- Решают проблему минимального межкклюзионного расстояния и сложного пути введения
- Упрощают работу врача ортопеда и техника
- Отсутствует необходимость фрезеровки абатментов

Недостатки:

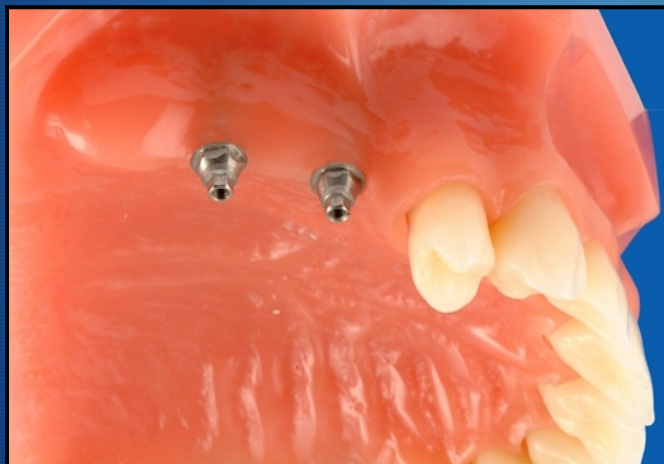
- Минимальный окклюзионный контакт
- Менее эстетичны

Мостовидный протез. Винтовая фиксация.



Отсутствует два зуба.

Установлено два имплантата MIS Seven в позиции 15 и 17 зуба.



Установите прямые или угловые многокомпонентные абатменты (мульти-юнит абатменты) соответствующей высоты. Затягивание производится динамометрическим ключом с усилием 30 Н/см

Одиночная коронка. Винтовая фиксация.



Изготовьте индивидуальную слепочную ложку.

Происходит примерка во рту и подготовка окна.



Прикрутите к абатментам слепочные трансферы для открытой ложки с усилием 10-15 Н/см

Одиночная коронка. Винтовая фиксация.



Для точности снятия слепка возможно применить методику связывания слепочных головок акриловой пластмассой.

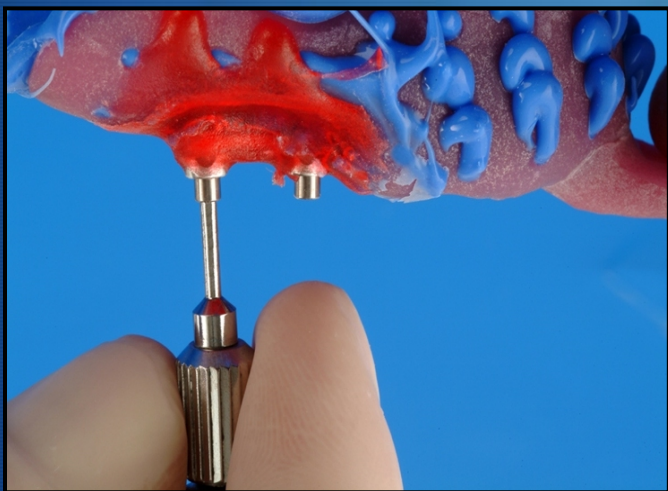


Нанесите слепочную массу на трансферы перед одеванием открытой ложки.

Одиночная коронка. Винтовая фиксация.

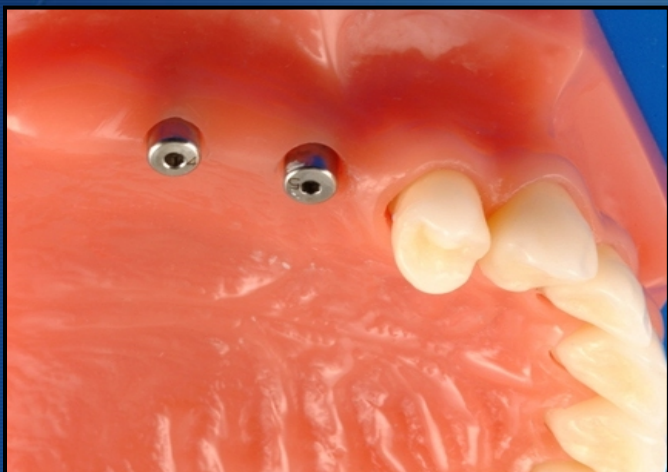


Винты слепочных трансферов должны выступать и должны быть доступны для последующего откручивания.



Открутите фиксирующие винты слепочных трансферов и снимите открытую ложку.

Одиночная коронка. Винтовая фиксация.

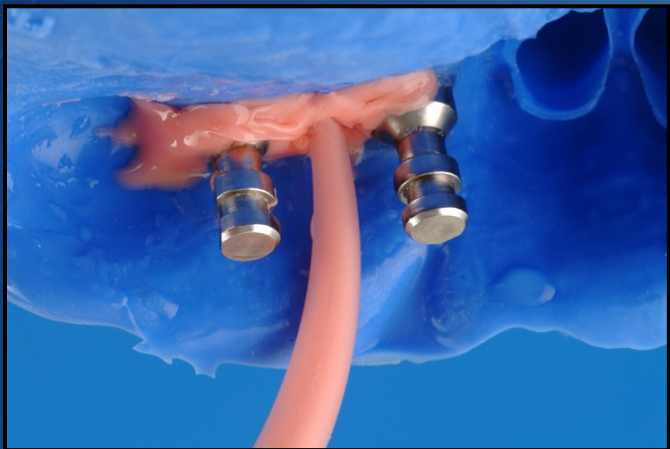


Прикрутите специальные защитные колпачки МН-00450 к мульти-юнит абатментам с усилием 15 Н/см



Установите в слепочные трансферы аналоги мульти-юнит абатментов и прикрутите их винтами.

Одиночная коронка. Винтовая фиксация.



Перед изготовлением гипсовой модели создается искусственная десна.

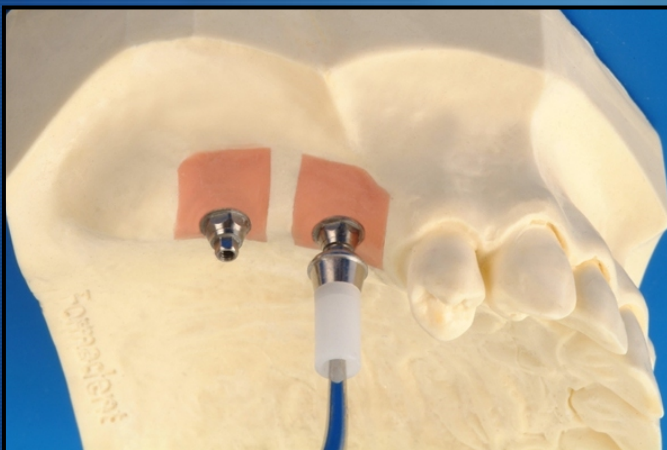


Далее необходимо создать восковую модель для изготовления силиконового ключа.

Одиночная коронка. Винтовая фиксация.



Изготовление силиконового ключа.



Установите выжигаемые абатменты и прикрутите их к мульти-юнитам. В зависимости от выбранного вами материала изготовления каркаса вы можете использовать:

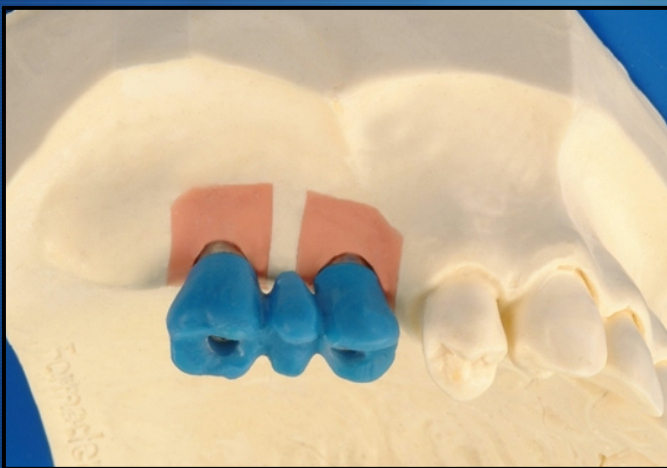
1. Абатмент с основанием из сплава.
2. Полностью выжигаемый абатмент.

Одиночная коронка. Винтовая фиксация.



Примерка на модели с силиконовым ключом.

Укоротите пластиковые трубочки до необходимой длины.



Создайте восковую модель.

Проведите её примерку с использованием силиконового ключа.

Одиночная коронка. Винтовая фиксация.



Далее производится отливка металлического каркаса и примерка его на модели.



Облицовка металлического каркаса керамикой и примерка на модели. Для всех примерок рекомендуется использовать лабораторные винты. Если вы все же используете винты, которыми были укомплектованы абатменты - не затягивайте их ключом при примерках более чем на 5-7 Н/см

Одиночная коронка. Винтовая фиксация.



Перед примеркой выкручиваются защитные колпачки. Примерка во рту.



Произведите окончательную фиксацию моста в полости рта. Обязательно использование динамометрического ключа для контроля усилия затягивания винта.

В зависимости от выбранного вами материала изготовления каркаса и абатментов усилие может быть:

1. Каркас изготовлен из драгсплава (20 Н/см).
2. Обычный сплав (25 Н/см).